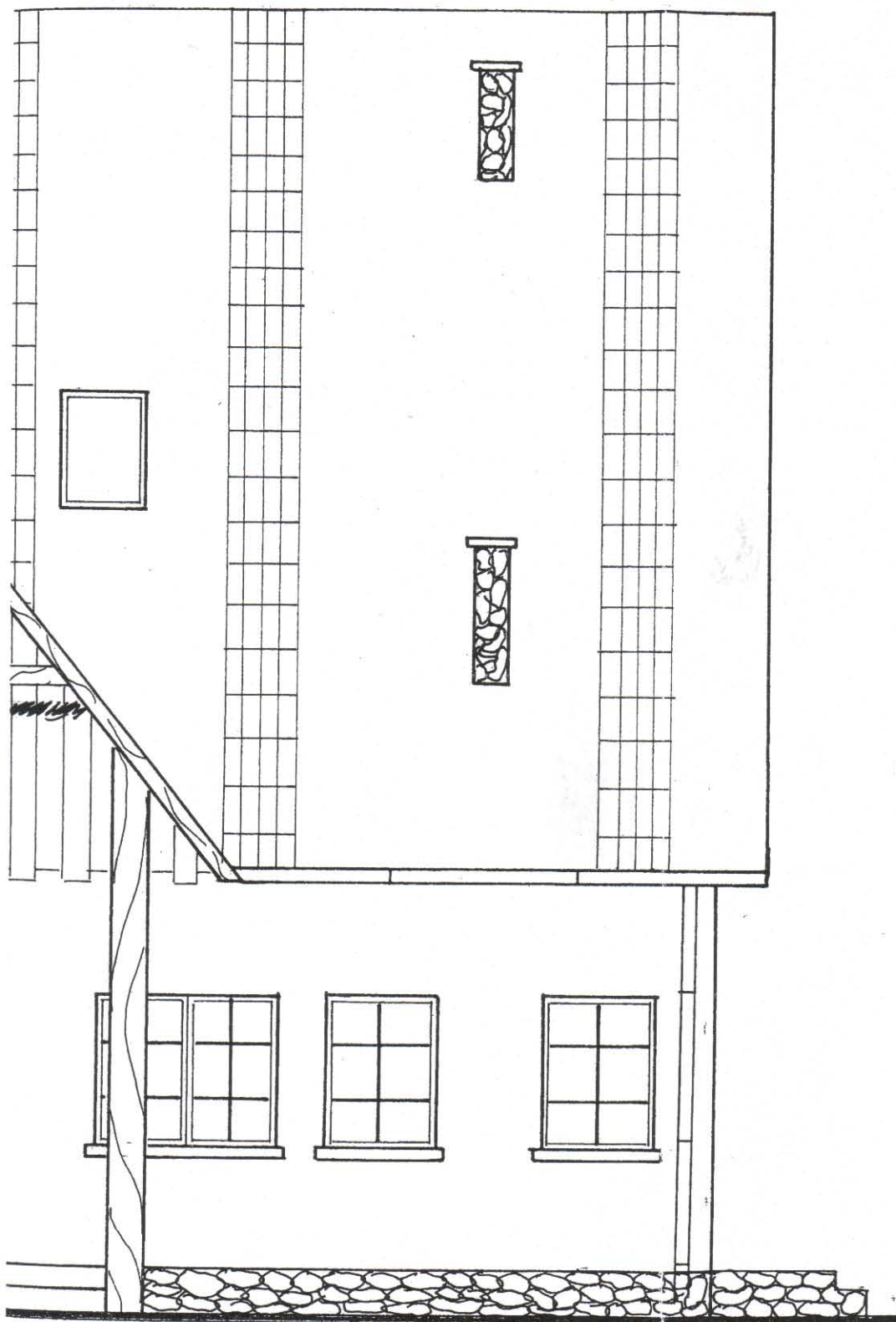



ONTOWA
CY WIEJSKIEJ
GMINY CHEŁMŻA
ŻWIERZNO DZIAŁKA NR 29/13



STAROSTWO POWIATOWE
 W TORUNIU
 ul. SZOSA CHEŁMIŃSKA 30/32
 niniejsze opracowanie stanowi
 załącznik nr
 do decyzji / zaopiniowania
 nr AB 7351-2-133/08
 z dnia 21.11.05 podpis de, pl

NADZORY I PROJEKTY „KURASZ” ul. Toruńska 8 87-124 Złotoria	Nazwa i adres obiektu: Dźwierzno dz. nr 29/13 Budowa budynku świetlicy wiejskiej Inwestor: Urząd Gminy Chełmża Branża: ARCHITEKTURA I KONSTRUKCJA Tytuł rysunku: ELEWACJA FRONTOWA	Projektant: Mgr inż. JAN KRAUSE Opracował: ANDRZEJ KURASZ	Nr uprawnień: GP.1.7342/36/TO/91 Podpis: 
--	---	--	---

ELEWACJA FRONT
BUDOWA ŚWIETLI
INWESTOR: URZĄD
ADRES BUDOWY: I

