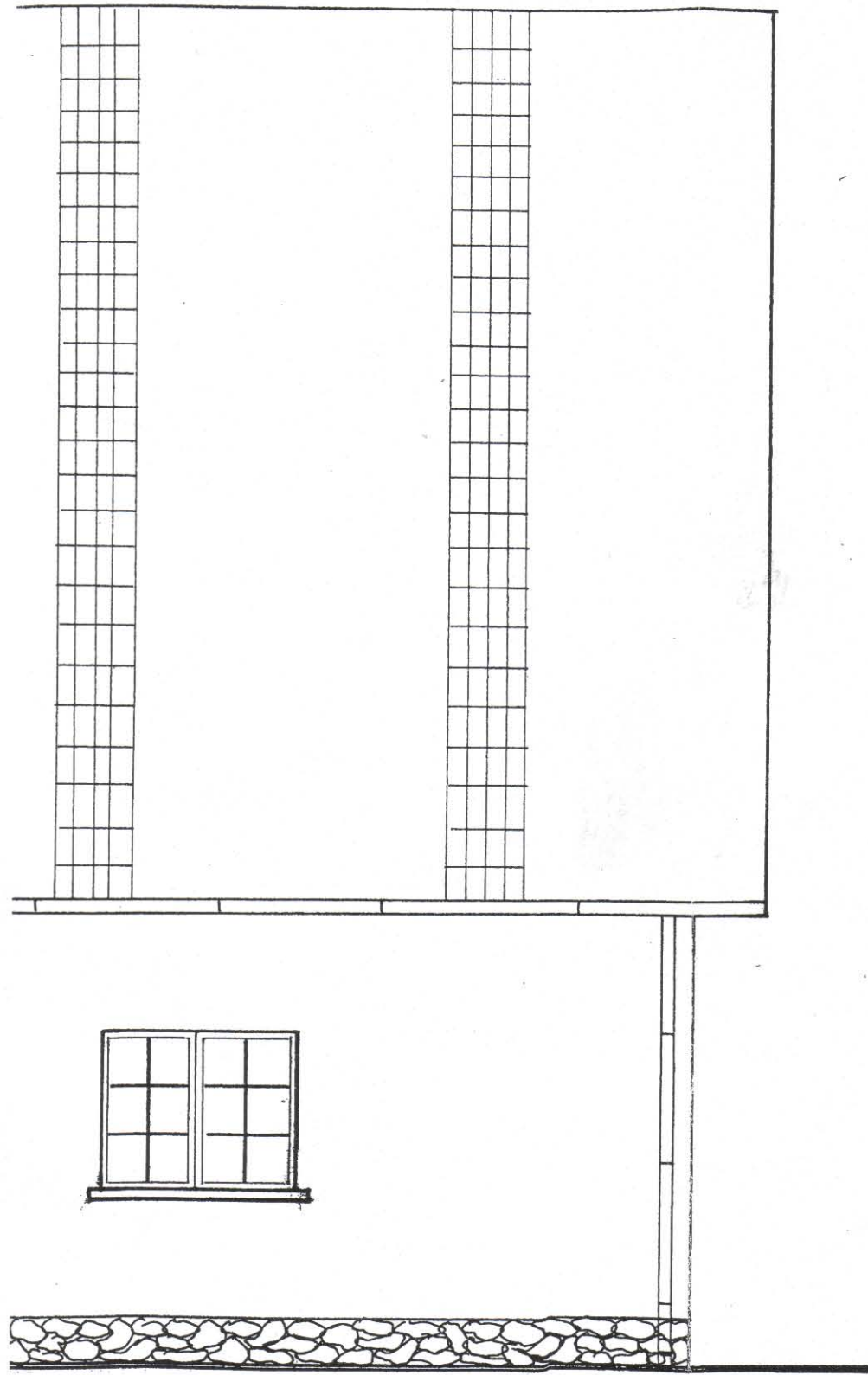



**WIA**  
**WIEJSKIEJ**  
**GMINY CHEŁMŻA**  
**WIERZNO DZIAŁKA NR 29/13**



**STAROSTWO POWIATOWE**  
**W TORUNIU**  
 ul. SZOSA CHEŁMIŃSKA 30/32  
 niniejsze opracowanie stanowi  
 załącznik nr 1  
 do decyzji/zalozzenia  
 nr Ala 7051-2-1133/05  
 z dnia 07.05 podpis Kaple

<b>NADZORY I</b> <b>PROJEKTY</b> <b>„KURASZ”</b> ul. Toruńska 8 87-124 Złotoria	Nazwa i adres obiektu: Dźwierzno dz. nr29/13 <b>Budowa budynku świetlicy</b> <b>wiejskiej</b> Inwestor: <b>Urząd Gminy Chełmża</b> Branża: ARCHITEKTURA I KONSTRUKCJA <b>Tytuł rysunku .ELEWACJA TYLNA</b>		Podpis: 	Data: <u>09/2005</u>
	Skala: <b>1:50</b> Projektant: Mgr inż. JAN KRAUSE Opracował: ANDRZEJ KURASZ	Nr uprawnień: GP.1.7342/36/TO/91	Numer rys.: <u>9</u>	

**ELEWACJA TYLNA**  
**BUDOWA ŚWIETLICY V**  
**INWESTOR: URZĄD GM**  
**ADRES BUDOWY: DŹWI**

