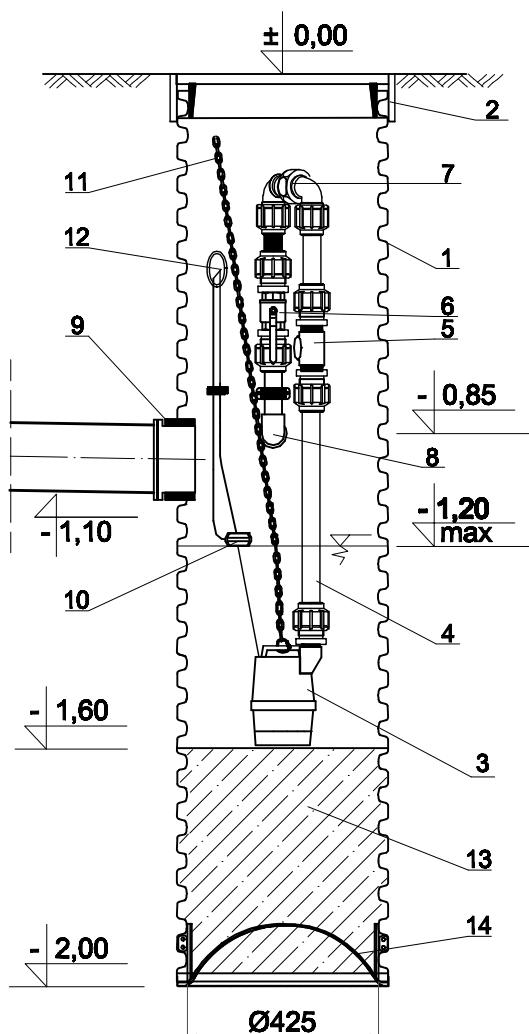


PRZEPOMPOWNIA PVC-U Ø425mm:



LEGENDA:

1. Zbiornik pompowni wykonany z rury karbowanej PVC-U Ø425mm
2. Pokrywa żeliwna kl. A15 (1,5T)
3. Pompa zatapialna KP 150 M1, P1 = 0,3kW
4. Wewn. instalacja tłoczna z rur PE 40/2,4 PN10
5. Zawór zwrotny Ø32mm
6. Zawór odcinający Ø32mm
7. Śrubunek do łączenia stałej i wyjmowanej wewn. inst. tłocznej
8. Wyprowadzenie r. tłocznej uszczelka "in situ" 40/50mm
9. Podłączenie dopływu grawitacyjnego ścieków oczyszczonych - kształtka "in situ" 150/160mm
10. Wyłączniki pływakowe
11. Zawieszenie pompy
12. Inst. wentylacji grawitacyjnej i przepustu kablowego 50x250 mm z uszczelką "in situ" 50/60mm
13. Wypełnienie betonem B 45
14. Korek do rury Ø425mm

NAZWA RYSUNKU	Schemat przepompowni ścieków oczyszczonych			
OBIEKT	Biologiczna przydomowa oczyszczalnia ścieków nr działki: 89			
INWESTOR	Urząd Gminy Chełmża ul. Wodna 2, 87-140 Chełmża			STADIUM
				Projekt bud.-wyk.
ADRES BUDOWY	Nawra 57			SKALA

PROJEKTOWAŁ	mgr inż. Piotr Lendzion	NR UPR. PODPIS	331/85/Pw	
OPRACOWAŁ	mgr inż. Maciej Roszkiewicz		---	
Przedsiębiorstwo Wielobranzowe BIOKONSULT sp. z o.o. ul. Garsteckiego 10, 60-682 Poznań tel./fax (061) 825 60 02, 825 52 20 e-mail: biuro@biokon.poznan.pl				NR RYS.
				3