

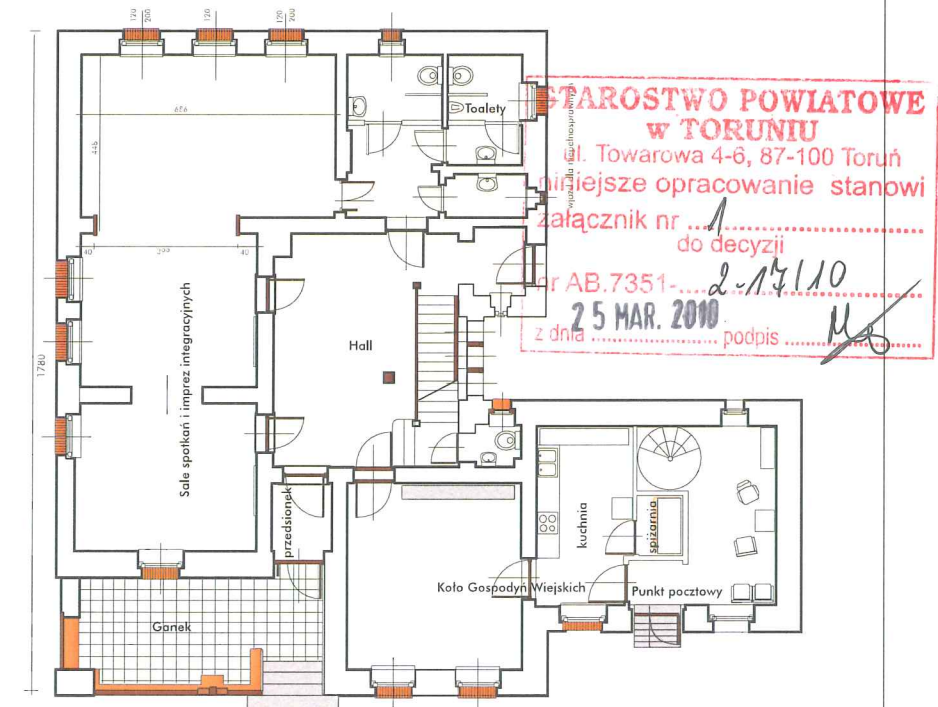
KEIM 9298	KEIM 9292	RAL WEISS okna	RAL 8025 wykończenia dachu i werandy	RAL 3009 inne aplikacje stolarki

Sugerowana kolorystyka budynku. Ściany ceglane otynkować i malować z zachowaniem opasek i gzymsów i pilastrów. Elementy konstrukcyjne poddać renowacji (szachulec) wg Programu Prac Konserwatorskich. Stolarka do wymiany wg. załączonego zestawienia.

elevacja południowa, ściany w cegle do otynkowania i pomalowania, stolarka oznaczona nr do wymiany, konserwacja szachulca



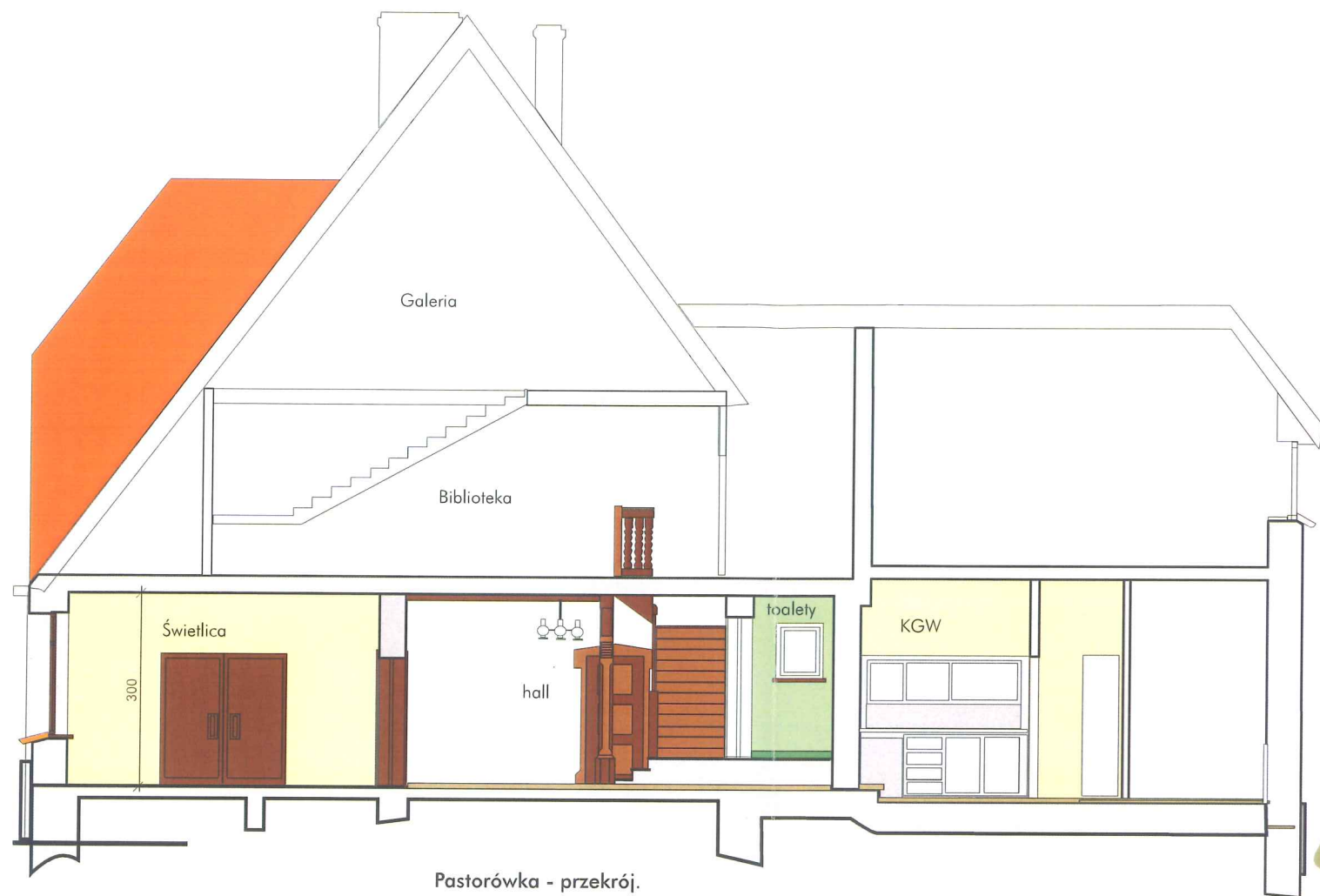
elevacja północna, ściany w cegle do otynkowania i pomalowania, stolarka oznaczona nr do wymiany



rzut parteru, skala 1:200

Skala 1:100	ARW ART-O Krzysztof Oleksiak, Toruń ul. Sobieskiego 16/1					
OBIEKT:	DAWNA PASTORÓWKA					
ADRES:	ZELGNO, GMINA CHEŁMŻA					
INWESTOR:	GMINA CHEŁMŻA, ul. Wodna 2, 87-140 Chełmża					
BRANŻA:	architektura					
RYСУNEK:	INWENTARYZACJA					
PROJEKTANT:	tytuł zawodowy	imię i nazwisko	nr uprawnień	podpis	data	nr rysunku
	art. plastyk	mgr art. plastyk	Krzysztof Oleksiak	ZPAP 8352, D.976	04.02.2010	1
	konstruktor	konstruktor	Andrzej Kurto	KUP/BO/1295/01	04.02.2010	

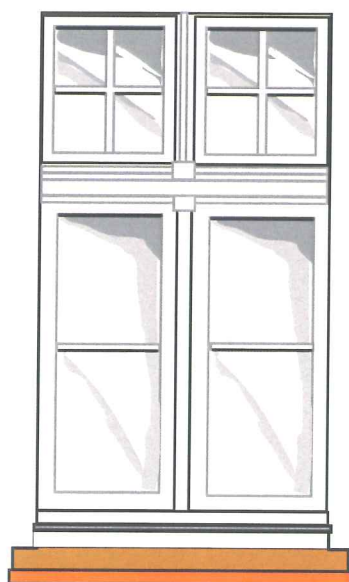
STAROSTWO POWIATOWE
w TORUNIU
ul. Towarowa 4-6, 87-100 Toruń
niejsze opracowanie stanowi
załącznik nr 1
do decyzji
nr AB.7351-2-14/10
z dnia 25 MAR. 2010
podpis



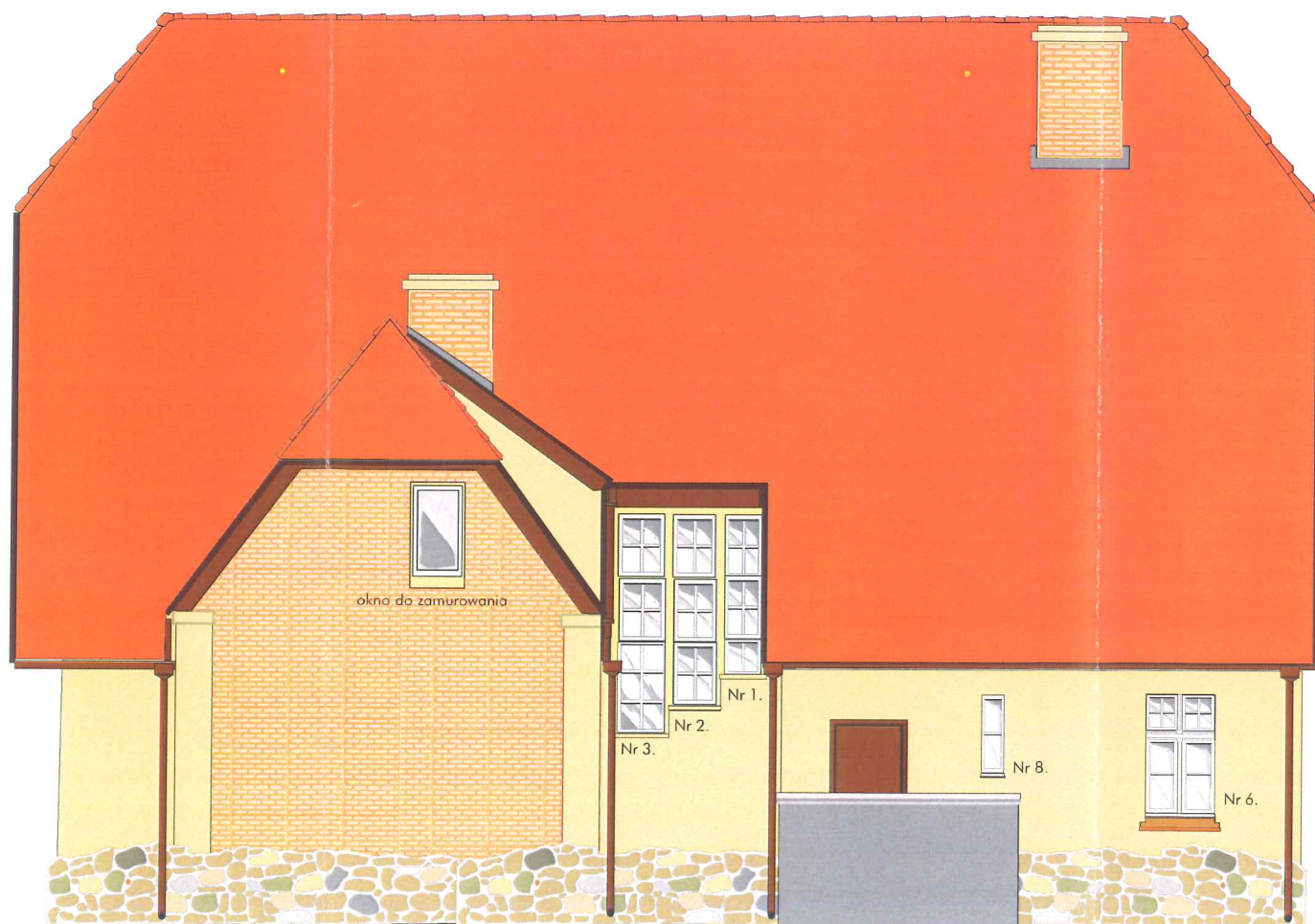
Pastorówka - przekrój.



elevacja zachodnia, stolarka oznaczona nr do wymiany

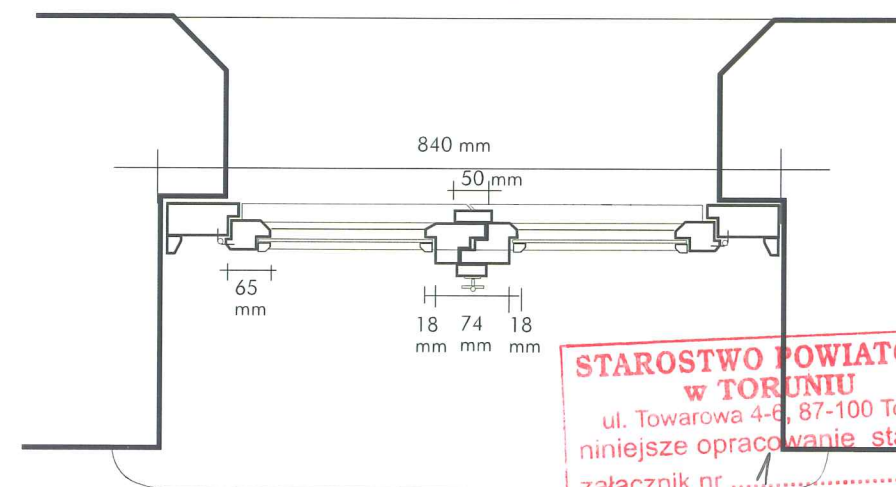


Okna drewniane jednoszybowe, szyby zespolone o współczynniku przenikania $q=1$, szprosły szerokości 2 cm naklejane. Kolor stolarki biały. Przed produkcją ustalić wzór z Kujawsko-Pomorskim Urzędem Ochrony Zabytków.



elevacja wschodnia, ściany w cegle do otynkowania i pomalowania, stolarka oznaczona nr do wymiany

osadzenie okna za węgarkiem, parapet wewnętrzny drewniany zewnętrzny ceramiczny



**STAROSTWO POWIATOWE
w TORUNIU**
ul. Towarowa 4-6, 87-100 Toruń
niniejsze opracowanie stanowi
załącznik nr
do decyzji
nr AB.7351-.....
z dn. 25 MAR. 2010 podpis

Skala 1:100	ARW ART-O Krzysztof Oleksiak, Toruń ul. Sobieskiego 16/1					
OBIEKT:	DAWNA PASTORÓWKA					
ADRES:	ZELGNO, GMINA CHEŁMŻA					
INWESTOR:	GMINA CHEŁMŻA, ul. Wodna 2, 87-140 Chelmża					
BRANŻA:	architektura					
RYSunEK:	INWENTARYZACJA					
PROJEKTANT:	tytuł zawodowy	imię i nazwisko	nr uprawnień	podpis	data	nr rysunku
art. plastyk	mgr art. plastyk	Krzysztof Oleksiak	ZPAP 8352, D.976		04.02.2010	2
konstruktor	konstruktor	Andrzej Kurto	KUP/BO/1295/01		04.02.2010	