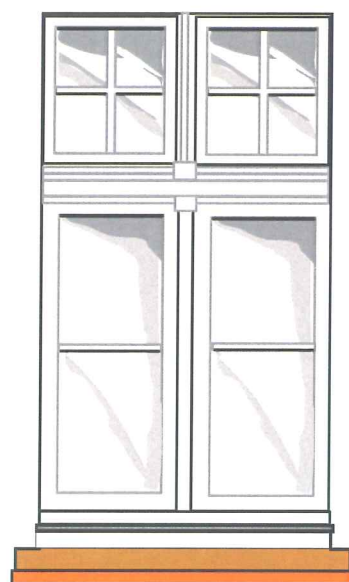
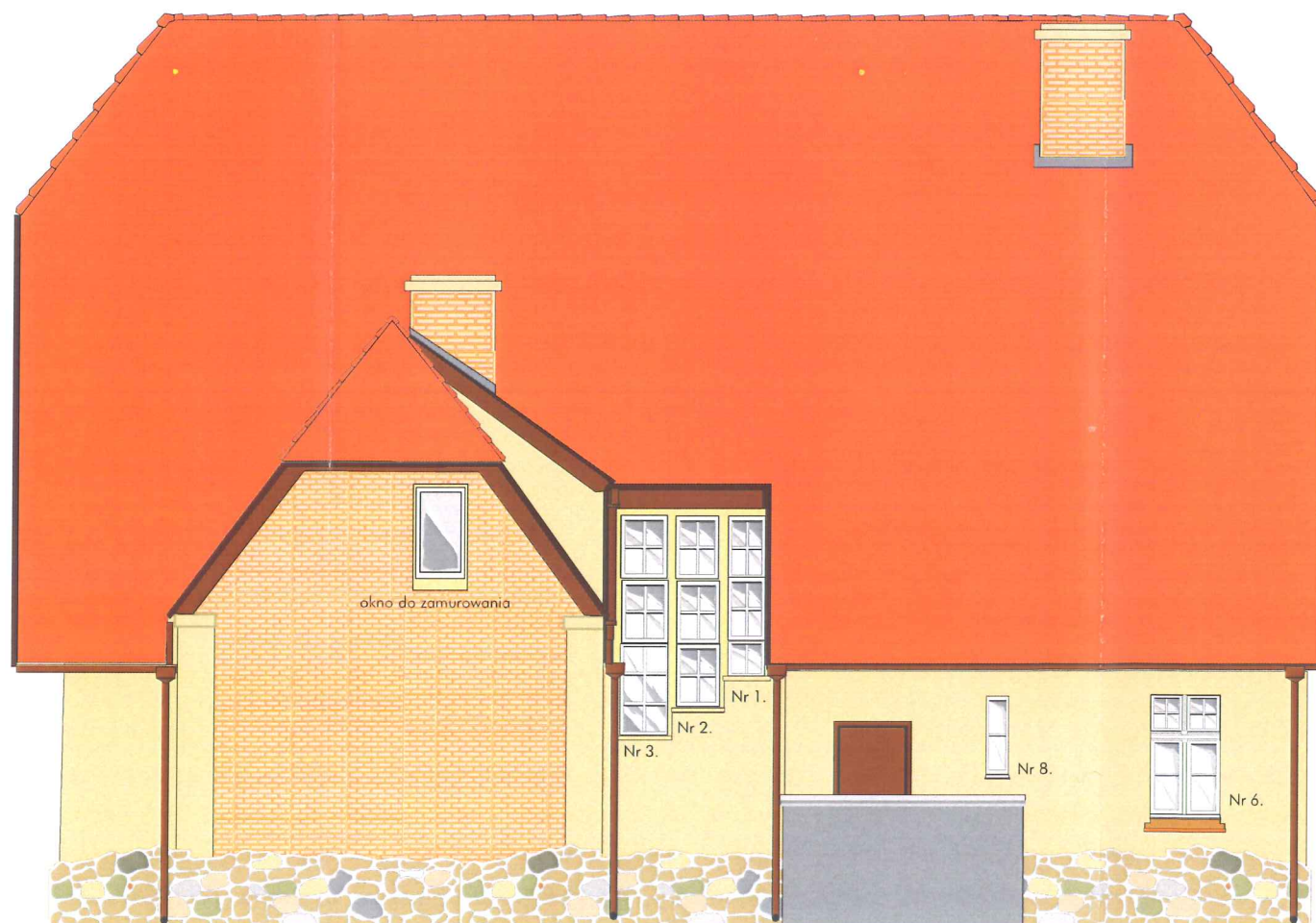


elewacja zachodnia, stolarka oznaczona nr do wymiany

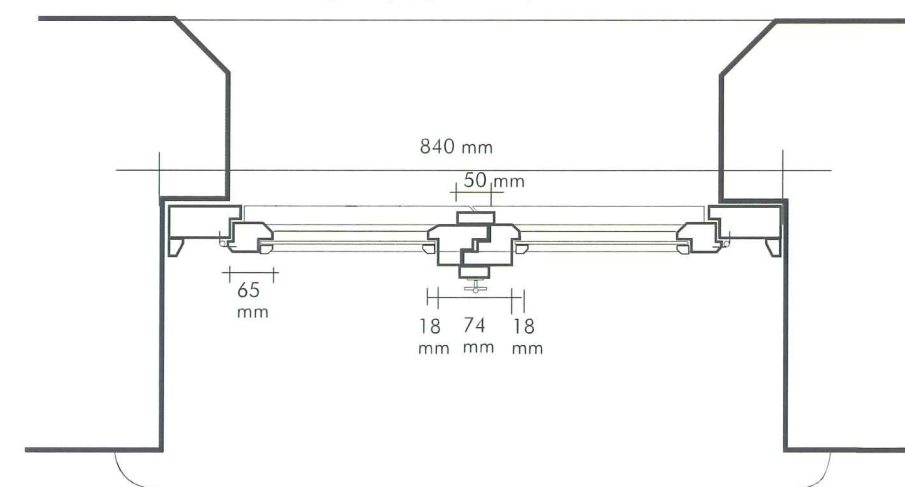


Okna drewniane jednoszybowe, szyby zespolone o współczynniku przenikania $q=1$, szprosły szerokości 2 cm naklejane. Kolor stolarki biały. Przed produkcją ustalić wzór z Kujawsko-Pomorskim Urzędem Ochrony Zabytków.



elewacja wschodnia, ściany w cegle do otynkowania i pomalowania, stolarka oznaczona nr do wymiany

osadzenie okna za węgarkiem, parapet wewnętrzny drewniany zewnętrzny ceramiczny



| | | | | | | |
|--------------|--|--------------------|------------------|--------|------------|------------|
| Skala 1:100 | ARW ART-O Krzysztof Oleksiak, Toruń ul. Sobieskiego 16/1 | | | | | |
| OBIEKT: | DAWNA PASTORÓWKA | | | | | |
| ADRES: | ZELGNO, GMINA CHEŁMŻA | | | | | |
| INWESTOR: | GMINA CHEŁMŻA, ul. Wodna 2, 87-140 Chełmża | | | | | |
| BRANŻA: | architektura | | | | | |
| RYСУNEK: | INWENTARYZACJA | | | | | |
| PROJEKTANT: | tytuł zawodowy | imię i nazwisko | nr uprawnień | podpis | data | nr rysunku |
| art. plastyk | mgr art. plastyk | Krzysztof Oleksiak | ZPAP 8352, D.976 | | 04.02.2010 | 2 |
| konstruktor | konstruktor | Andrzej Kurto | KUP/BO/1295/01 | | 04.02.2010 | |



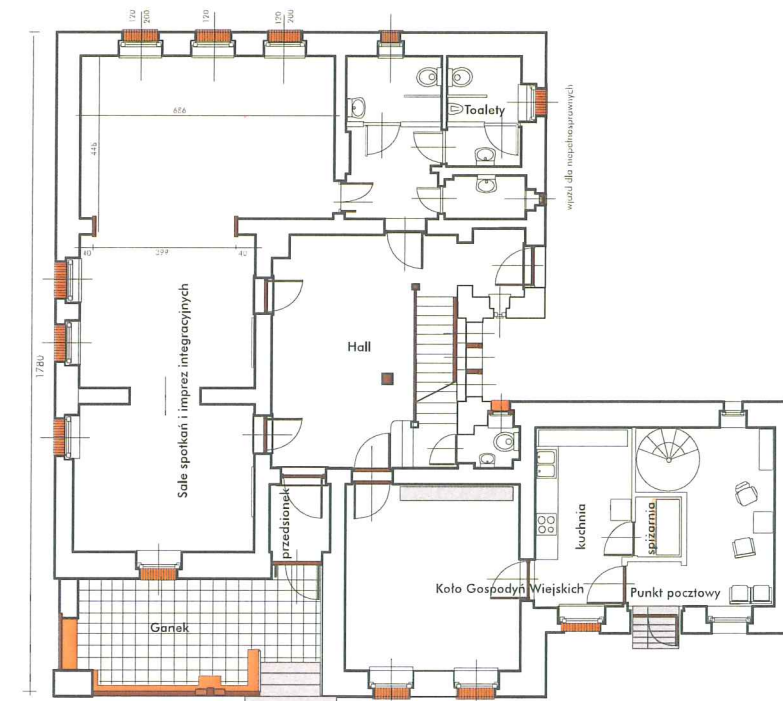
| | | | | |
|-----------|-----------|-------------------|--|--|
| | | | | |
| KEIM 9298 | KEIM 9292 | RAL WEISS okna | RAL 8025 wykończenia dachu i werandy | RAL 3009 inne aplikacje stolarki |

Sugerowana kolorystyka budynku. Ściany ceglane otyłkować i malować z zachowaniem opasek i gzymsów i pilastrów. Elementy konstrukcyjne poddać renowacji (szachulec) wg Programu Prac Konserwatorskich. Stolarka do wymiany wg. załączonego zestawienia.

elewacja południowa, ściany w cegle do otyłkowania i pomalowania, stolarka oznaczona nr do wymiany, konserwacja szachulca



elewacja północna, ściany w cegle do otyłkowania i pomalowania, stolarka oznaczona nr do wymiany



rzut parteru, skala 1:200

| | | | | | | |
|--------------|--|--------------------|------------------|--------|------------|------------|
| Skala 1:100 | ARW ART-O Krzysztof Oleksiak, Toruń ul. Sobieskiego 16/1 | | | | | |
| OBIEKT: | DAWNA PASTORÓWKA | | | | | |
| ADRES: | ZELGNO, GMINA CHEŁMŻA | | | | | |
| INWESTOR: | GMINA CHEŁMŻA, ul. Wodna 2, 87-140 Chełmża | | | | | |
| BRANŻA: | architektura | | | | | |
| RYSEK: | INWENTARYZACJA | | | | | |
| PROJEKTANT: | tytuł zawodowy | imię i nazwisko | nr uprawnień | podpis | data | nr rysunku |
| art. plastyk | mgr art. plastyk | Krzysztof Oleksiak | ZPAP 8352, D.976 | | 04.02.2010 | 1 |
| konstruktor | konstruktor | Andrzej Kurto | KUP/BO/1295/01 | | 04.02.2010 | |