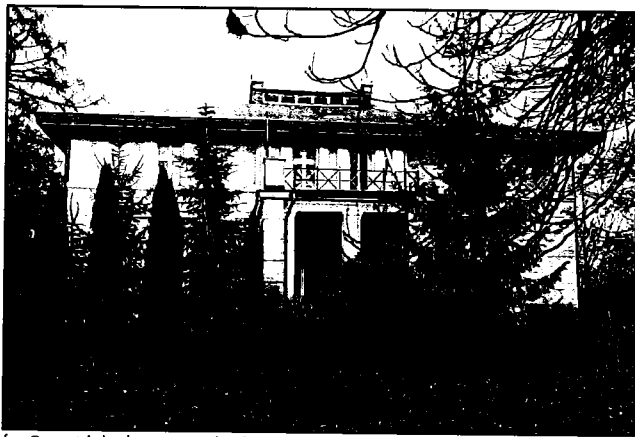




fot.1 – widok elewacji północnej



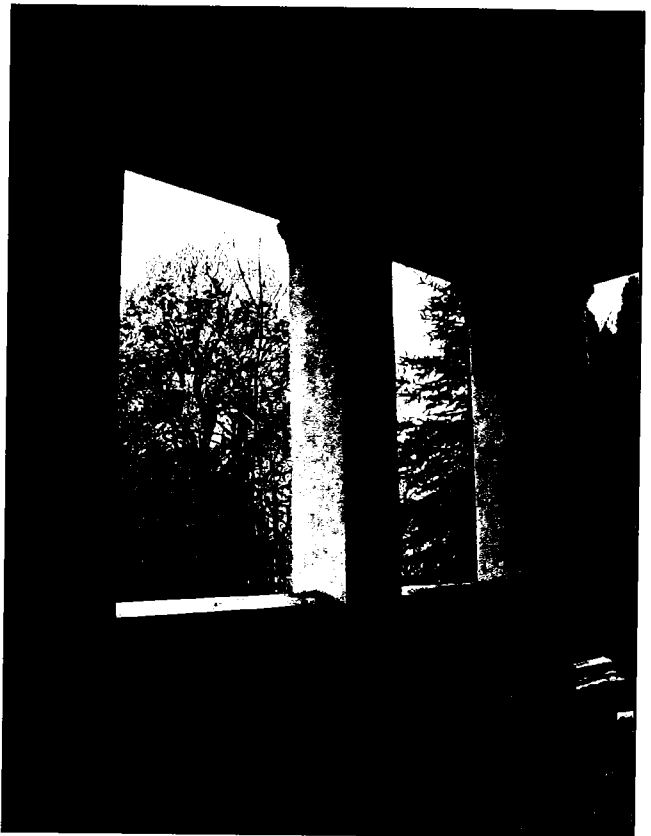
fot.2 – widok elewacji zachodniej



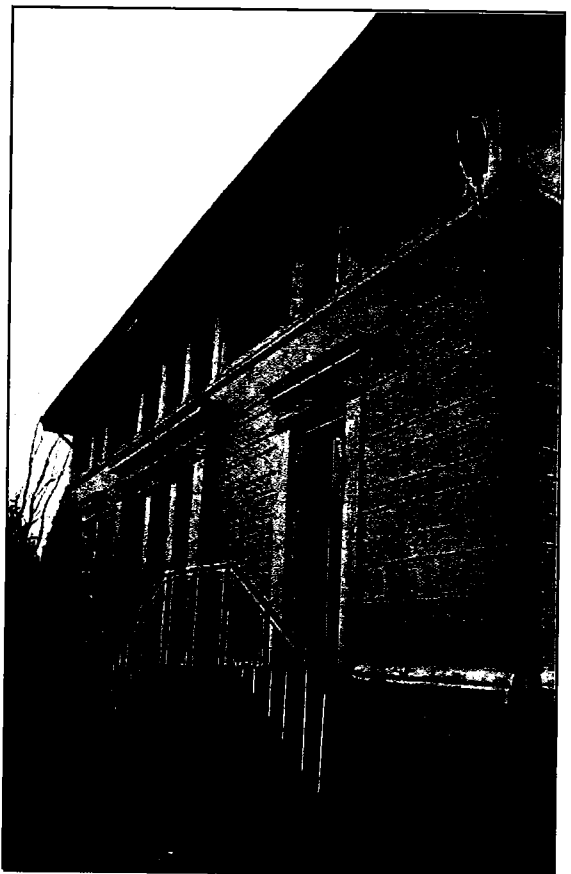
fot.3 – widok elewacji południowej



fot.4 – widok elewacji wschodniej



fot.5 – wewnętrzny fragment ganku



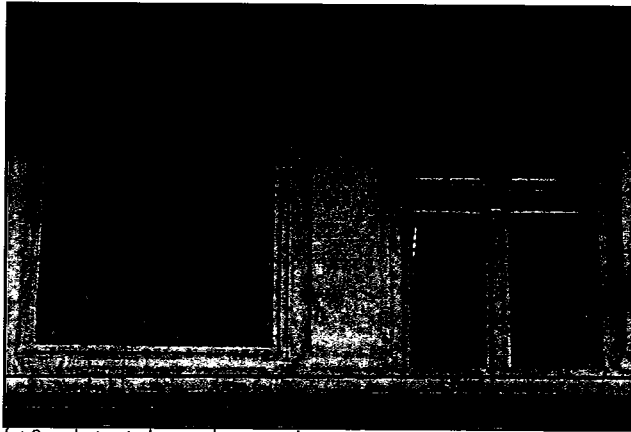
fot.6 – widok wejścia elewacji wschodniej



fol. 7 – ryzalit elewacji południowej z widocznym ponad nim oknem krosnowym



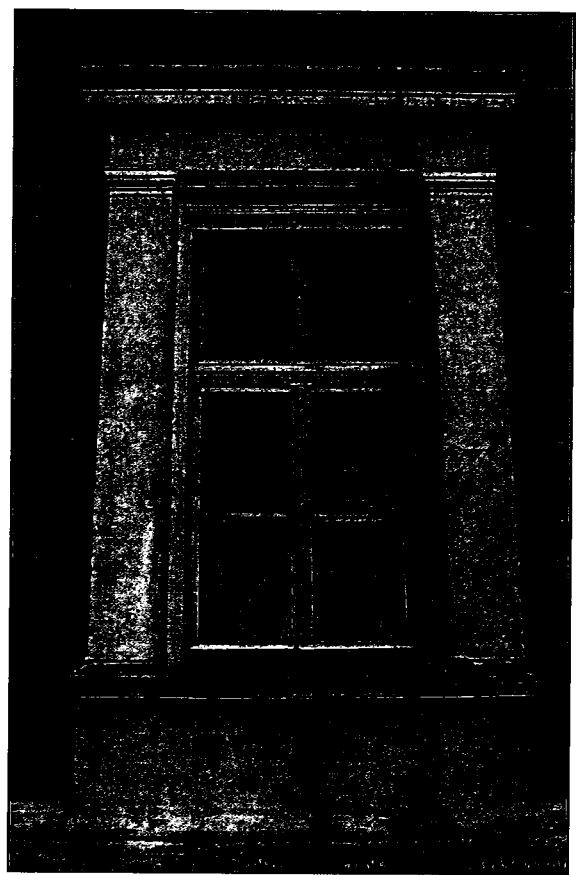
fol.10 – okno krosnowe



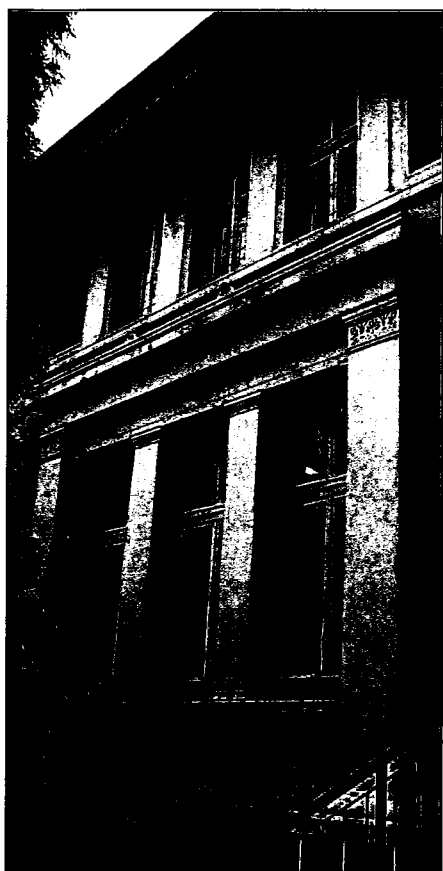
fol.8 – plynina i okno w elewacji północnej



fol.9 – profil cokołu



fol.11 – okno skrzynkowe



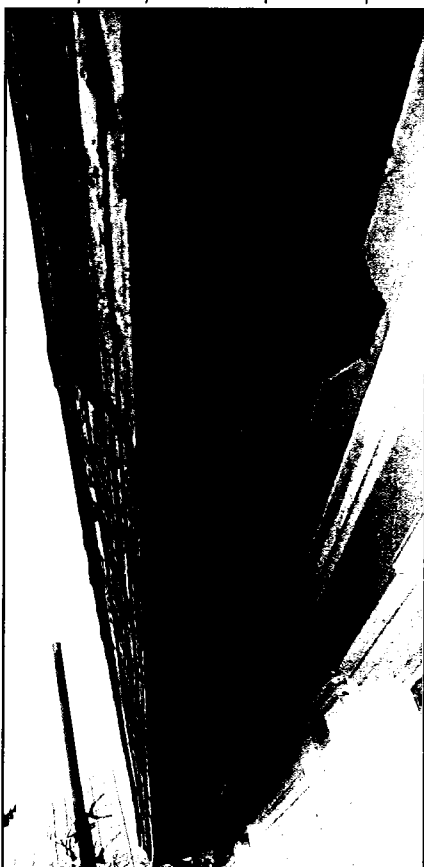
fot.12 – pseudoryzalit w elewacji wschodniej



fot.14 – fragment zdobienia pseudoryzalitu w elewacji wschodniej



fot.15 – balustrada tarasu elewacji zachodniej



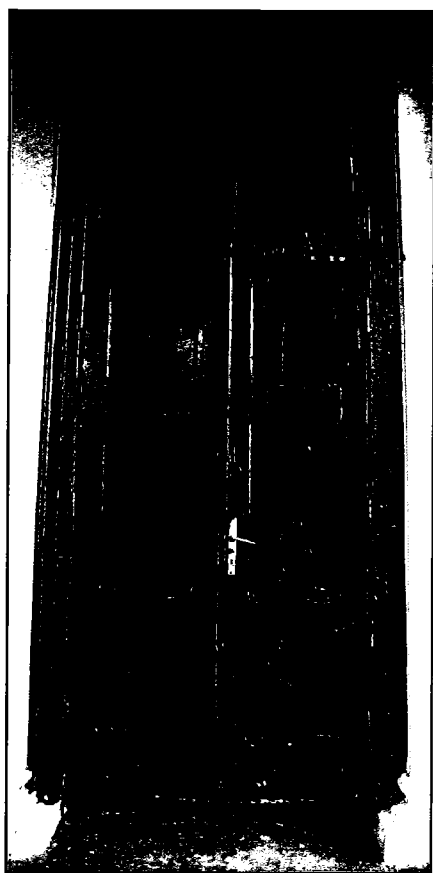
fot.13 – detal wykończenia dachu



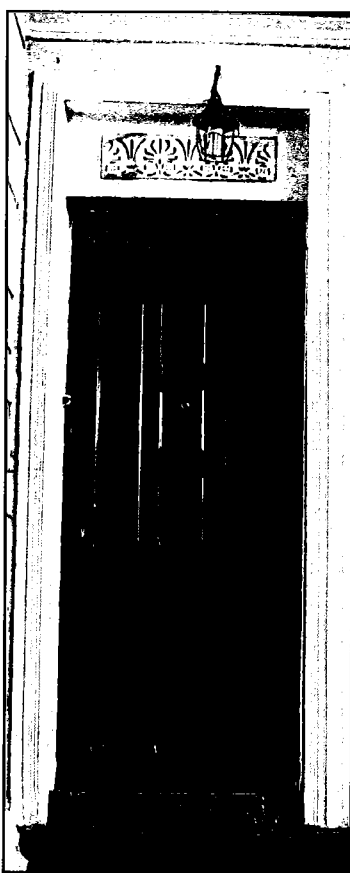
fot.16 – balustrada schodów elewacji wschodniej



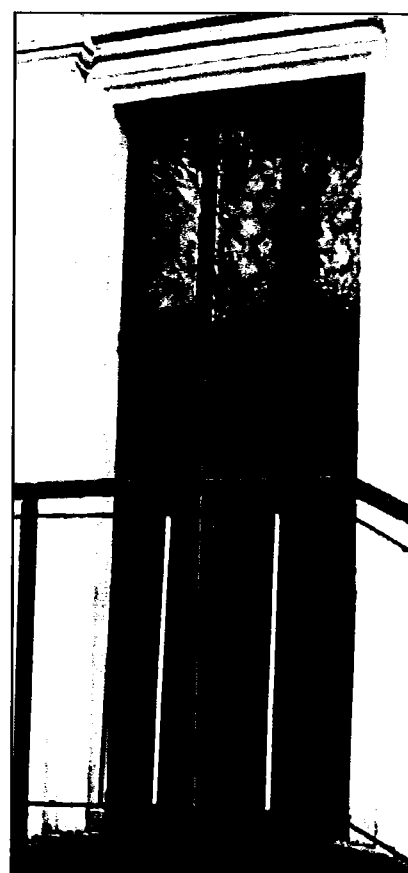
fot.17 – świetlik w dachu pałacu



fol.18 — drzwi główne elewacji zachodniej



fol.20 — drzwi w elewacji południowej



fol.21 — drzwi w elewacji wschodniej



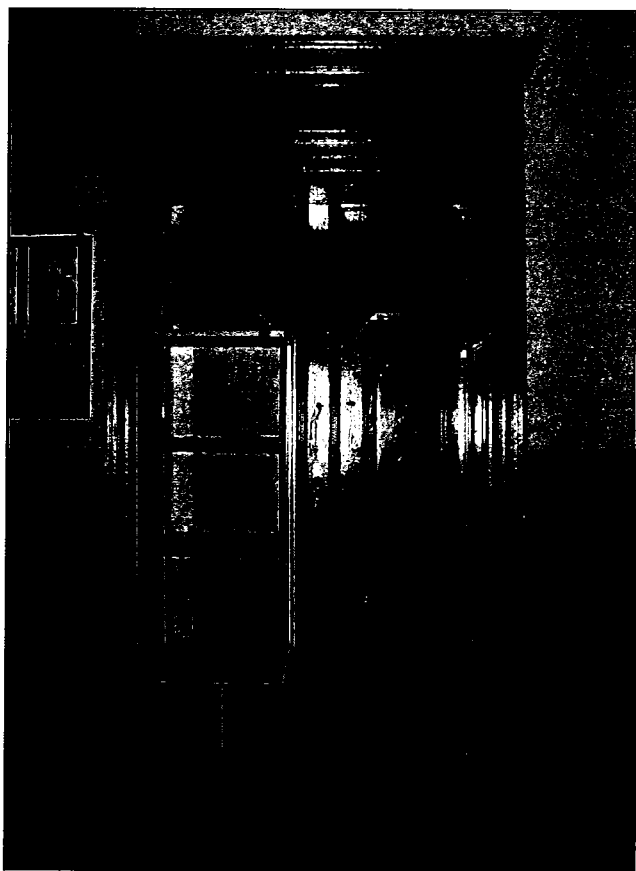
fol.19 — ościeżyna ramowo-płycinowa drzwi głównych



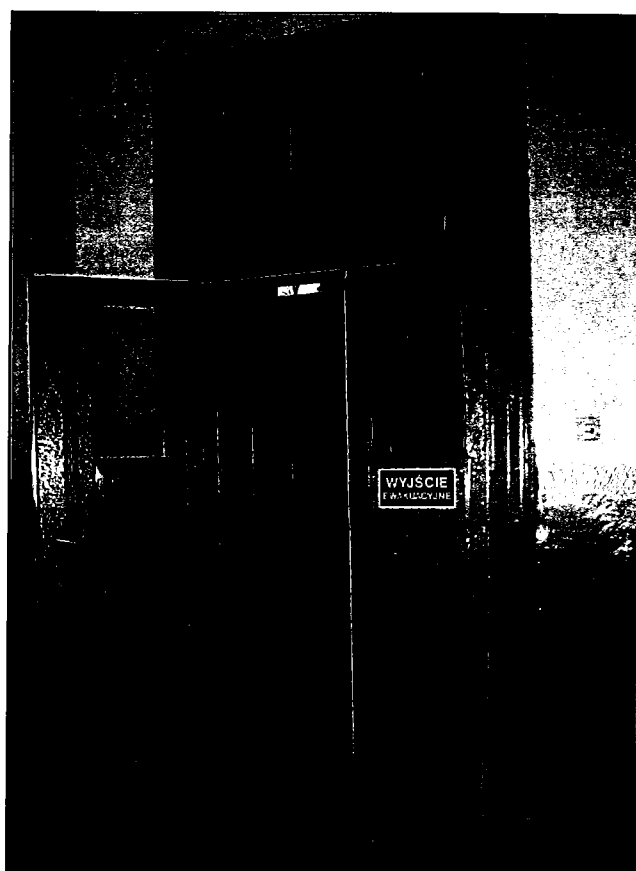
fol.22 — fragment głównego wejścia elewacji zachodniej



fol.23 — cokół filarów ganku elewacji zachodniej



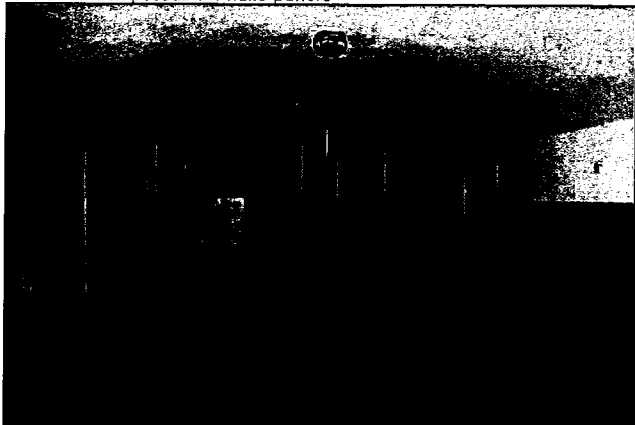
fot.24 – widok drzwi wewnętrznych hallu parteru



fot.27 – widok drzwi wewnętrznych wejściowych z hallu parteru



fot.25 – widok posadzki w hallu parteru



fot.26 – widok pomieszczenia głównego piwnic



fot.28 – widok schodów i drzwi wyjściowych z piwnic