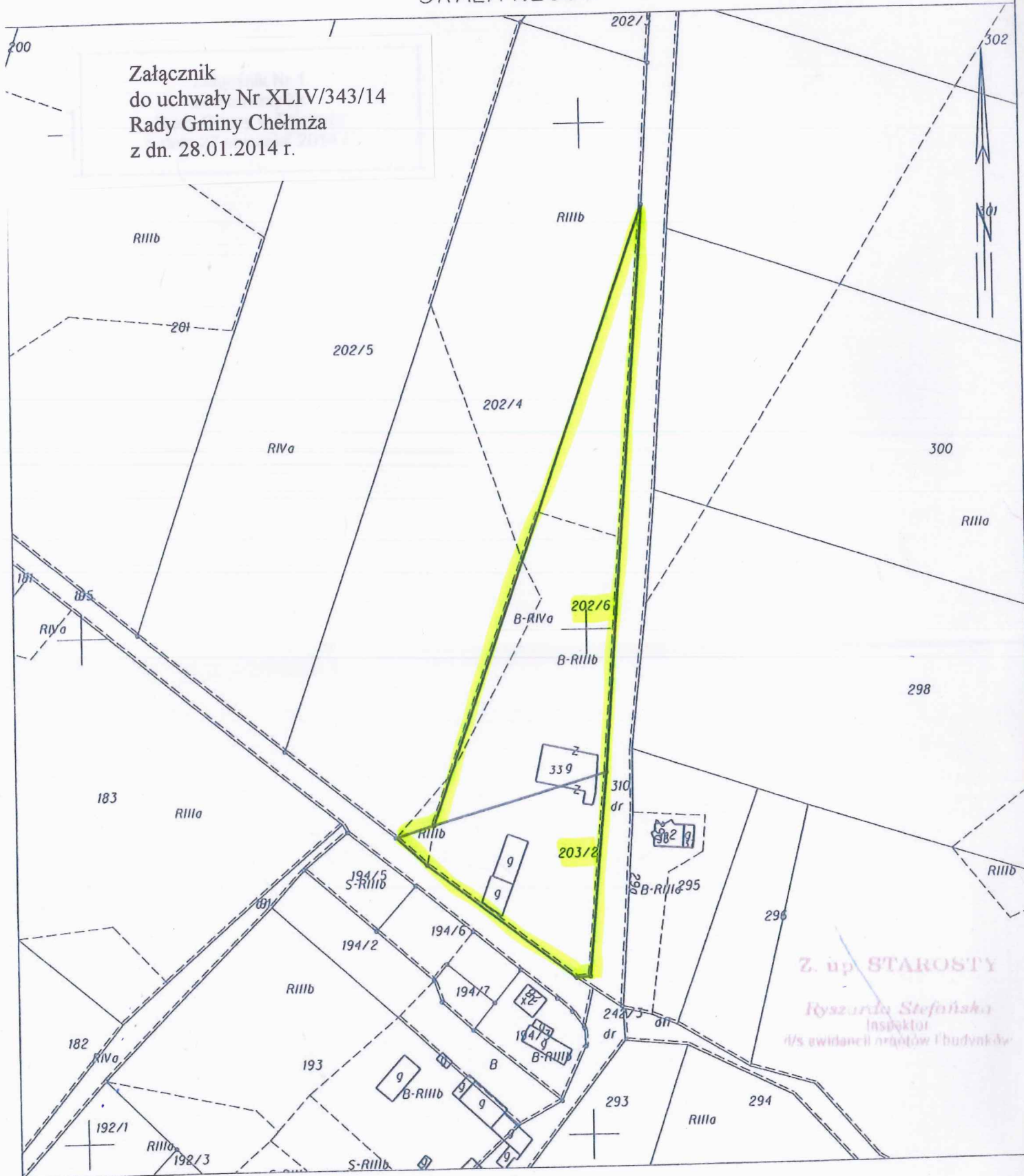


Województwo: kujawsko-pomorskie
Powiat: toruński
Jednostka ewidencyjna: Chelmża - gmina 041502_2
Obręb: Skąpe 0021
Działka: 202/6, 203/2

STAROSTWO POWIATOWE
w TORUNIU
ul. Toruńska 4, 87-100 Toruń
tel. 056 667 11 11 fax 056 667 11 12

KOPIA MAPY EWIDENCYJNEJ
SKALA 1:2000

Załącznik
do uchwały Nr XLIV/343/14
Rady Gminy Chelmża
z dn. 28.01.2014 r.



Z. up. STAROSTY
Ryszarda Stefańska
Inspektor
d/s ewidencji ortofotoplanszy