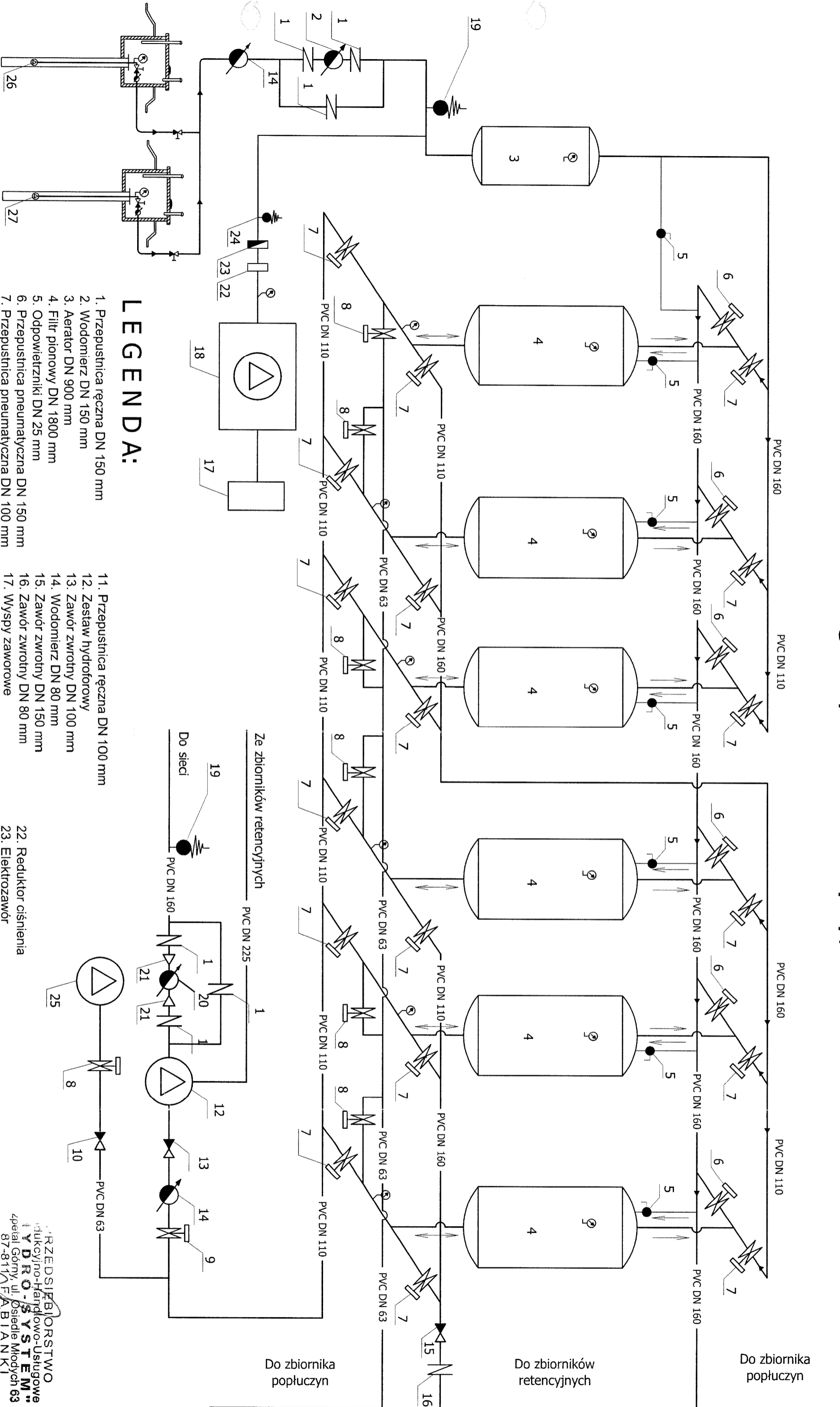


Schemat technologiczny SUW Morczyny, Gm. Chelmża



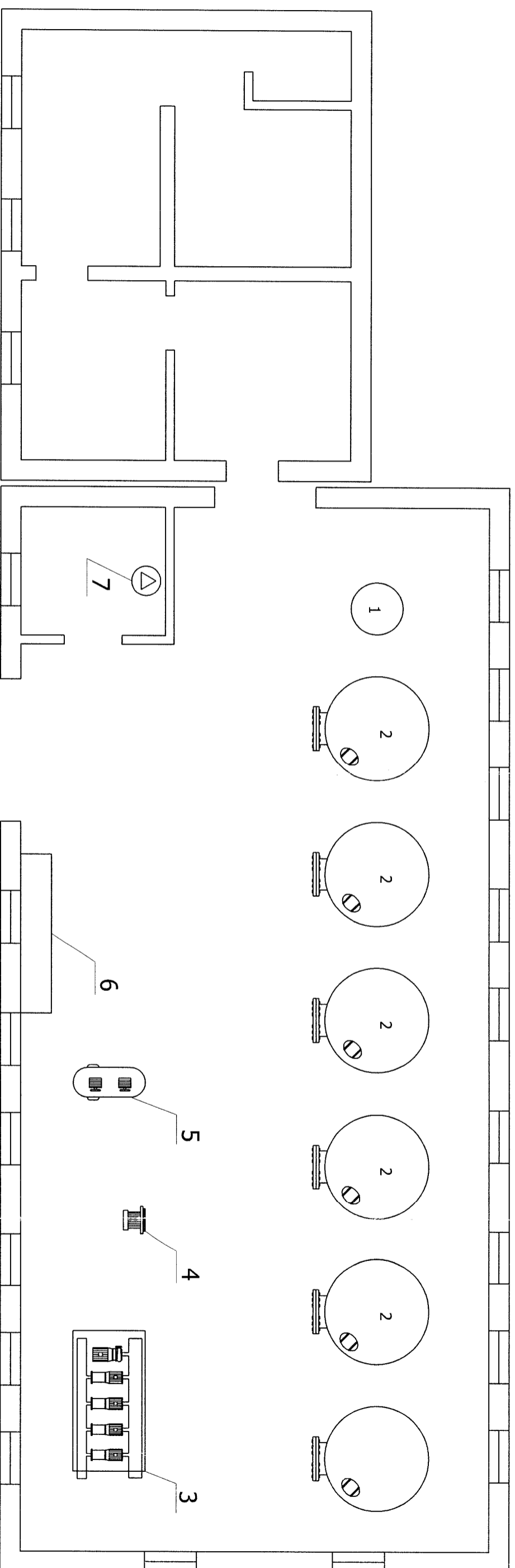
LEGENDA:

1. Przepustnica ręczna DN 150 mm
2. Wodomierz DN 150 mm
3. Aerator DN 900 mm
4. Filtrowy DN 1800 mm
5. Odpowietzniki DN 25 mm
6. Przepustnica pneumatyczna DN 150 mm
7. Przepustnica pneumatyczna DN 100 mm
8. Przepustnica pneumatyczna DN 50 mm
9. Przepustnica pneumatyczna DN 80 mm
10. Zawór zwrotny DN 50 mm
11. Przepustnica ręczna DN 100 mm
12. Zestaw hydroforowy
13. Zawór zwrotny DN 100 mm
14. Wodomierz DN 80 mm
15. Zawór zwrotny DN 150 mm
16. Zawór zwrotny DN 80 mm
17. Wyspy zaworowe
18. Sprężarka WAN-T
19. Zawór bezpieczeństwa Si 6301C
20. Wodomierz DN 100 mm
21. Redukcja 160/110 mm
22. Reduktor ciśnienia
23. Elektrozawór
24. Zawór bezpieczeństwa SYR 2115
25. Dmuchała RT 43037
26. Pompa głębinowa SP 30-2
27. Pompa głębinowa TWU 4 1610

PRZEDSIĘBIORSTWO
 Handlowo-Usługowe
Y D R O - S Y S T E M
 4-petal, Górny, ul. Osiedle Miodych 63
 87-811, F.A.B.I.A.N.K.I.
 tel./fax 054 232 01 10, 232 01 09
 tel./fax 054/2371 246

Archiwum zmian lokalizacji
 Urząd Miejski w Chelmży
 Dział Inżynierii i Gospodarki Wodnej
 ul. Piłsudskiego 10
 tel. 16 972 59

USYTUOWANIE URZĄDZEŃ NA SUW MORCZYNY



LEGENDA:

1. Aeratro DN 900
2. Filtr ciśnieniowy DN 1800
3. Zestaw hydroforowy
4. Dmuchała
5. Sprężarka
6. Rozdzielnia Główna
7. Chlorator

*AKCEPTUJE ZWYKŁE
LOKALIZACJĘ URZĄDZEŃ*
AKT. BUD.

RZĘDZIENIE
UKOJNO-Handlowo-Usługowe
Y DRO - S Y S T E M
87-811 FAKB I A N K I
ul. Ośledle Młodych 63
tel / fax 054 / 232 01 10, 232 01 09
tel / fax 054 / 232 01 246