

UCHWAŁA Nr LI/309/21
RADY GMINY CHEŁMŻA

z dnia 23 listopada 2021 r.

w sprawie przystąpienia do sporządzenia miejscowego planu zagospodarowania przestrzennego dla terenów położonych w miejscowości Dźwierzno.

Na podstawie art. 14 ust. 1, 2 i 4 ustawy z dnia 27 marca 2003 r. o planowaniu i zagospodarowaniu przestrzennym (Dz.U. z 2021 r. poz. 741, 784 i 922) uchwala się, co następuje:

§ 1. Przystąpić do sporządzenia miejscowego planu zagospodarowania przestrzennego dla terenów położonych w miejscowości Dźwierzno będącego zmianą:

- 1) uchwały Nr XXVII/205/12 Rady Gminy Chełmża z dnia 27 listopada 2012 r. w sprawie miejscowego planu zagospodarowania przestrzennego dla terenów położonych w rejonie wsi Dźwierzno i Kiełbasin w gminie Chełmża z przeznaczeniem pod lokalizację kopalni wydobywania kruszywa i elektrowni wiatrowych (Dz.Urz. Woj. Kuj.-Pom. z 2012 r. poz. 3494);
- 2) uchwały Nr LVI/444/2002 Rady Gminy Chełmża z dnia 27 sierpnia 2002 r. w sprawie zmiany miejscowego planu zagospodarowania przestrzennego Gminy Chełmża w części wsi Dźwierzno obejmującej teren pod eksploatację kruszyw (Dz.Urz. Woj. Kuj.-Pom. z 2002 r. Nr 111, poz. 2300).


§ 2. Granicę obszaru objętego uchwałą o przystąpieniu do sporządzenia miejscowego planu zagospodarowania przestrzennego określa załącznik do uchwały.

§ 3. Plan miejscowy powinien zawierać ustalenia wynikające z art. 15 ust. 2 ustawy o planowaniu i zagospodarowaniu przestrzennym.

§ 4. Wykonanie uchwały powierza się Wójtowi Gminy Chełmża.

§ 5. Uchwała wchodzi w życie z dniem podjęcia.



PRZEWODNICZĄCY
Rady Gminy

Janusz Iwański

Uzasadnienie
do uchwały Nr LI/309/21 Rady Gminy Chełmża
z dnia 23 listopada 2021 r.

Zgodnie z art. 14 ust. 1 ustawy z dnia 27 marca 2003 r. o planowaniu i zagospodarowaniu przestrzennym (Dz.U. z 2021 r. poz. 741 z późn.zm.), w celu ustalenia przeznaczenia terenów, w tym dla inwestycji celu publicznego oraz określenia sposobów zagospodarowania i zabudowy, rada gminy podejmuje uchwałę o przystąpieniu do sporządzenia miejscowego planu zagospodarowania przestrzennego.

Uchwała w sprawie przystąpienia do sporządzenia miejscowego planu zagospodarowania przestrzennego dla terenów położonych w miejscowości Dźwierzno obejmuje zmianę obowiązujących planów miejscowych uchwalonych:

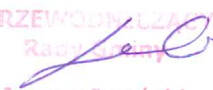
- 1) uchwałą Nr XXVII/205/12 Rady Gminy Chełmża z dnia 27 listopada 2012 r. w sprawie miejscowego planu zagospodarowania przestrzennego dla terenów położonych w rejonie wsi Dźwierzno i Kiełbasin w gminie Chełmża z przeznaczeniem pod lokalizację kopalni wydobywania kruszywa i elektrowni wiatrowych (Dz.Urz. Woj. Kuj.-Pom. z 2012 r. poz. 3494);
- 2) uchwałą Nr LVI/444/2002 Rady Gminy Chełmża z dnia 27 sierpnia 2002 r. w sprawie zmiany miejscowego planu zagospodarowania przestrzennego Gminy Chełmża w części wsi Dźwierzno obejmującej teren pod eksploatację kruszyw (Dz.Urz. Woj. Kuj.-Pom. z 2002 r. Nr 111, poz. 2300).

Zgodnie z art. 14 ust. 5 ustawy o planowaniu i zagospodarowaniu przestrzennym przed podjęciem uchwały o przystąpieniu do sporządzenia planu miejscowego, wójt wykonał analizy dotyczące zasadności przystąpienia do sporządzenia planu i stopnia zgodności przewidywanych rozwiązań z ustaleniami Studium uwarunkowań i kierunków zagospodarowania Gminy Chełmża oraz ustalił niezbędny zakres prac planistycznych.

Teren objęty uchwałą obejmuje działki oznaczone w ewidencji gruntów i budynków numerami 82, 83/1, 83/2, 84, 85, obręb Dźwierzno, stanowiące własność prywatną, o łącznej powierzchni około 24 ha i położony jest w rejonie autostrady A1, przy granicy z sąsiednią Gminą Kowalewo Pomorskie. Właściciel działek nr 83/2 i nr 84 o łącznej powierzchni 16.86 ha złożył wniosek o umożliwienie realizacji na tym terenie elektrowni fotowoltaicznej.

Planowane przeznaczenie terenu w planie miejscowym na lokalizację elektrowni fotowoltaicznych oraz działalność produkcyjną, usługową nie koliduje z zapisami Studium uwarunkowań i kierunków zagospodarowania przestrzennego Gminy Chełmża przyjętego uchwałą Nr XXVIII/228/17 Rady Gminy Chełmża z dnia 30 marca 2017 r. Obszar znajduje się w strefie funkcjonalnej AG – aktywności gospodarczej i jest położony na terenie przeznaczonym pod funkcję AG – aktywności gospodarczej.

Podjęcie uchwały w sprawie przystąpienia do sporządzenia miejscowego planu zagospodarowania przestrzennego dla terenów położonych w miejscowości Dźwierzno, jest uzasadnione zamiarem realizacji złożonego wniosku przez właściciela nieruchomości oraz potrzeb gminy w zakresie rozwoju gospodarczego.

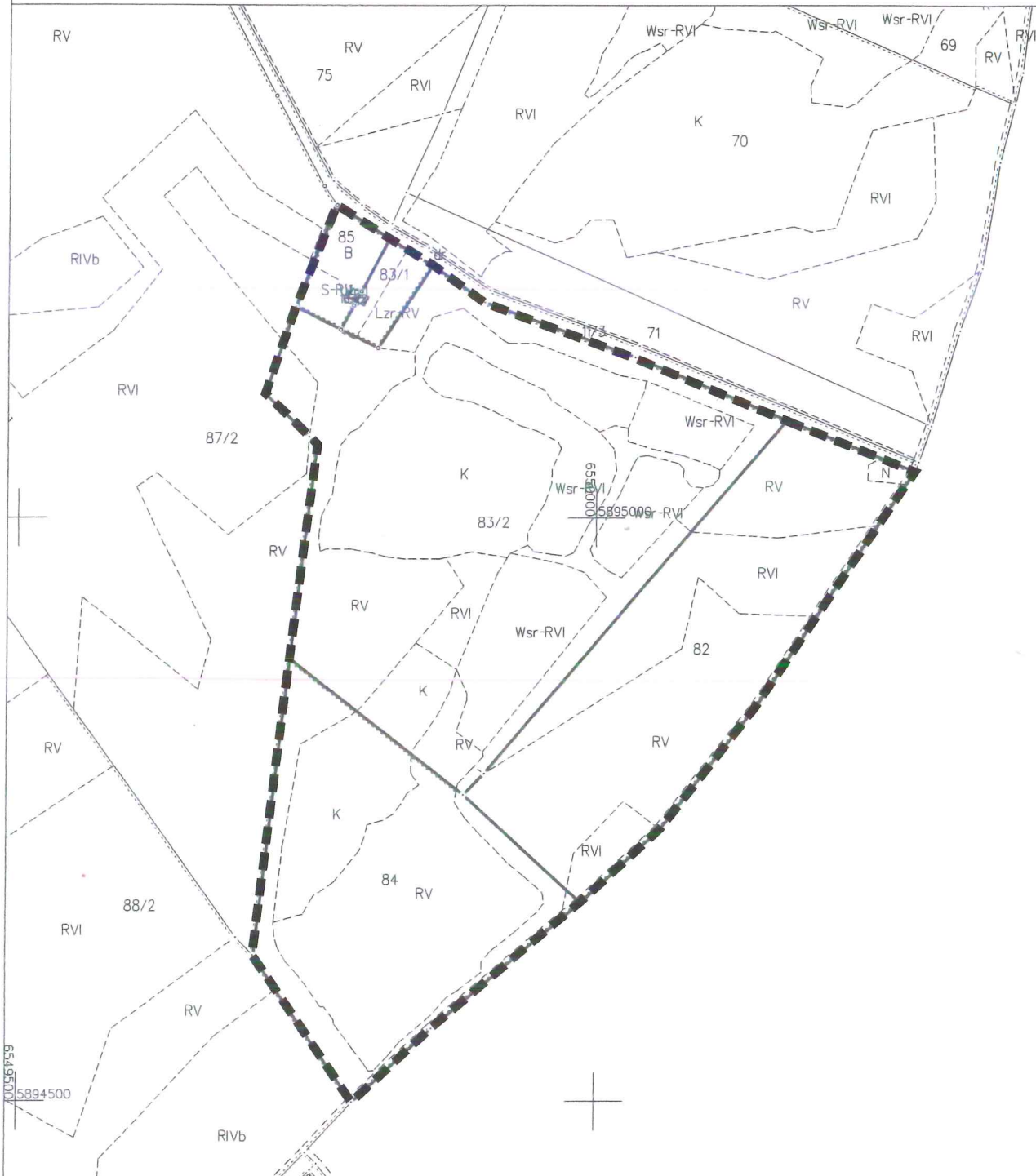
PRZEWODNICZĄCY
Rady Gminy

Janusz Iwański

Nazwa organu prowadzącego państwowy zasób geodezyjny i kartograficzny	STAROSTA TORUŃSKI
Identyfikator ewidencyjny materiału zasobu.	P.0415.
Nazwa materiału zasobu	MAPA
Data wykonania kopii materiałów do zasobu	18 PAZ. 2021
Imię, nazwisko i podpis osoby prezentującej	PRACOWNIK II STOPNIA Aleksandra Kotyl

Załącznik
do uchwały Nr LI/309/21
Rady Gminy Chełmża
z dnia 23 listopada 2021 r.

MAPA EWIDENCJI GRUNTOWEJ
SKALA 1:5000

Układ odniesienia: PL-ETRF89, układ wsp. płaskich: PL-2000 strefa 6 (18°), układ wys.: PL-KRON86-NH



----- granica obszaru objętego
uchwałą o przystąpieniu
do sporządzenia planu